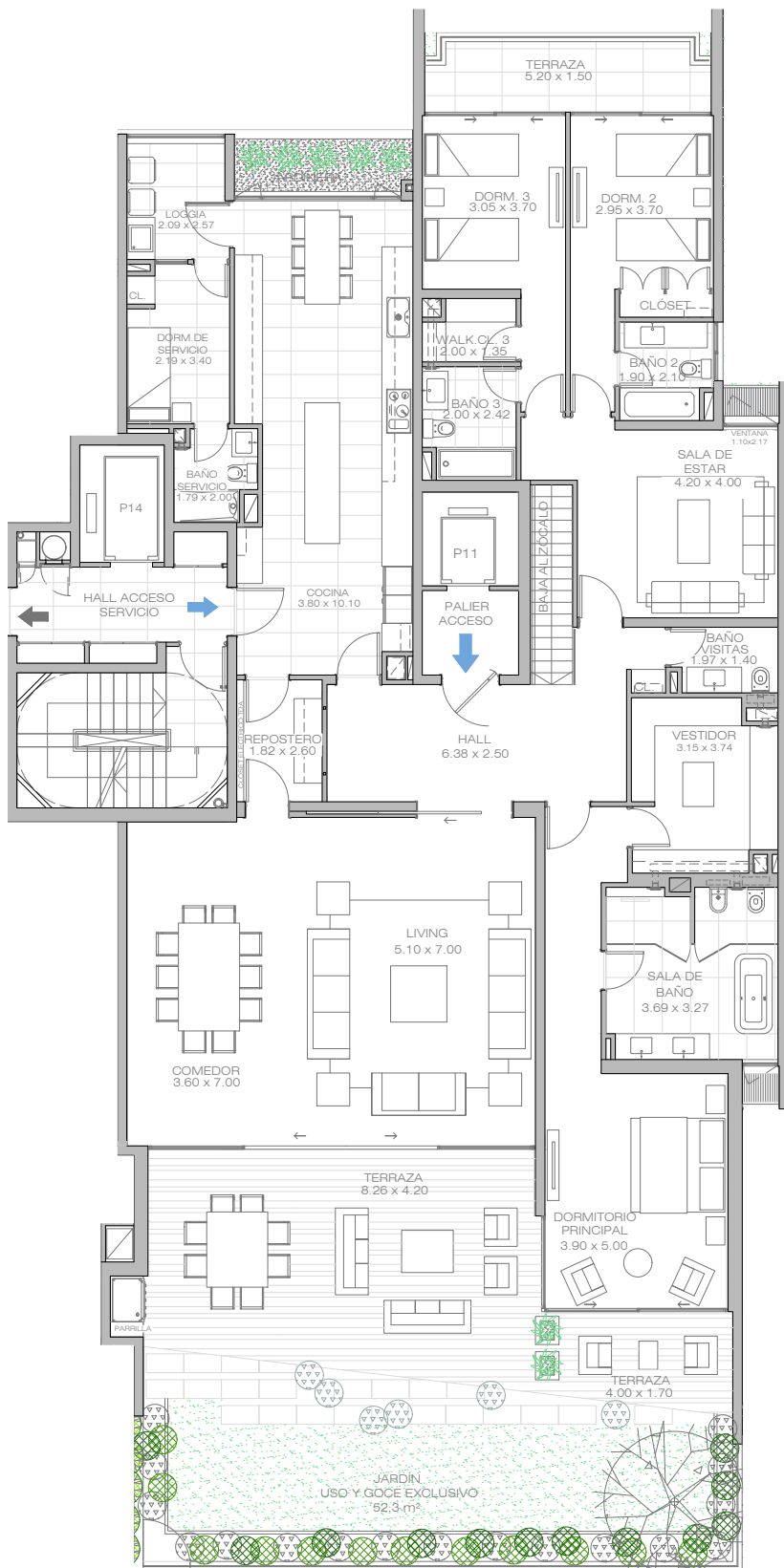


EDIFICIO VISTA GOLF LA DEHESA

AVENIDA LA DEHESA 2865

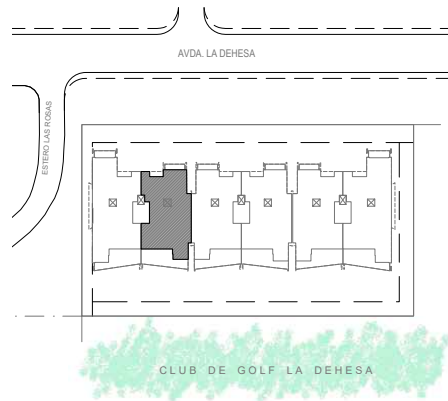
DEPARTAMENTO 105 | 4 DORMITORIOS | 6 BAÑOS + SERVICIO

SUPERFICIE INTERIOR GLOBAL | 408,2 m² | TERRAZA GLOBAL 90,4 m² | JARDÍN 86,2 m² | GLOBAL 584,8 m² + JARDINERAS 25,4 m²

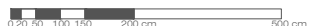


PISO 1

SUP.INTERIOR	TERRAZAS	JARDÍN	GLOBAL	+ JARDINERAS
285,0 m ²	60,3 m ²	52,3 m ²	397,6 m ²	5,0 m ²



PLANTA



PLANTA BASEMENT EN PÁGINA SIGUIENTE

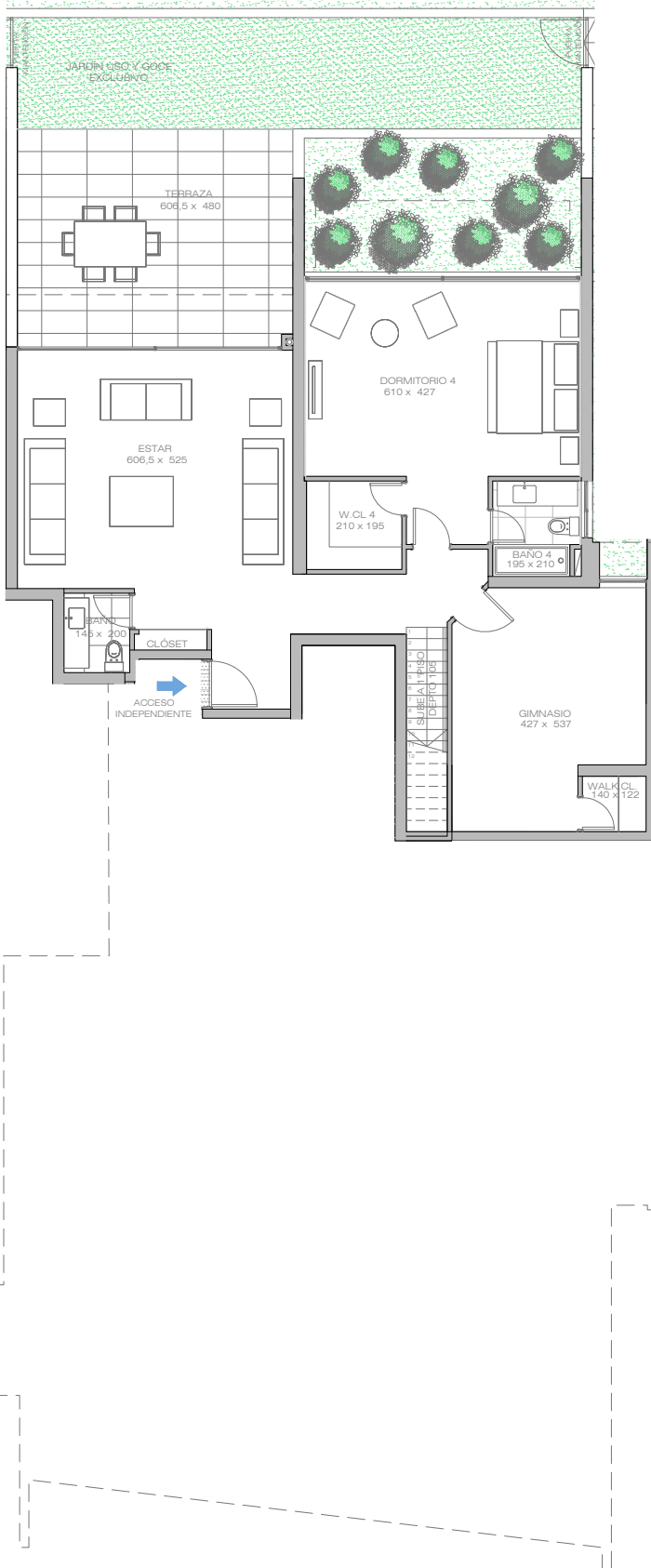
Estas imágenes son sólo conceptuales y sirven a modo de ilustración. La superficie interior se define para estos efectos como la suma de espacios cerrados, que pueden aislarse del exterior por medio de puertas y ventanas, incluyendo en un 100% los muros o tabiques interiores y los shafts. En caso que los muros o tabiques sean medianeros, es decir, que sean divisores de dos propiedades contiguas, o sean divisores del departamento en cuestión con un espacio interior de uso común, se considera el 50% del muro o tabique en cuestión. En el caso que los muros o tabiques delimiten con el exterior (espacio libre sin construcción), se considera el 100% del muro o tabique en cuestión. Las zonas de loggia son consideradas como parte de la superficie interior interior, mientras que las terrazas o jardineras externas no se consideran como parte de la superficie interior. La superficie global se define como la suma de la superficie interior interior definida anteriormente y el 100% de la superficie de las terrazas del departamento, estén o no cerradas. Las superficies de las terrazas son medidas desde las paredes exteriores del inmueble (fachada) hasta el plomo exterior de la viga perimetral de la misma. Las superficies y medidas interiores indicadas en las imágenes son aproximadas y pueden variar en cada unidad específica, así como también con la unidad ya construida. Adicionalmente, las medidas de los recintos interiores indicadas en los planos han sido tomadas en los puntos de mayor distancia interior de cada recinto, considerado este último como un rectángulo perfecto, y sin considerar ningún pasillo. Todas las representaciones de muebles, equipamiento, grifería, accesorios, revestimientos, pavimentos y otros detalles de terminaciones son sólo conceptuales y no se encuentran necesariamente incluidos en todas las unidades. La inmobiliaria expresamente se reserva el derecho de hacer revisiones, modificaciones y cambios que considere necesarios para el desarrollo del proyecto.

EDIFICIO VISTA GOLF LA DEHESA

AVENIDA LA DEHESA 2865

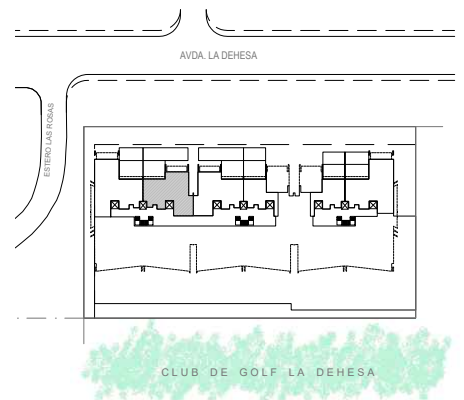
DEPARTAMENTO 105 | 4 DORMITORIOS | 6 BAÑOS | SERVICIO

SUPERFICIE INTERIOR GLOBAL | 408,2 m² | TERRAZA GLOBAL 90,4 m² | JARDÍN 86,2 m² | GLOBAL 584,8 m² + JARDINERAS 25,4 m²



BASEMENT

SUP. INTERIOR	TERRAZAS	JARDÍN	GLOBAL + JARDINERA
123,2 m ²	30,1 m ²	33,9 m ²	187,2 m ² + 20,4 m ²



PLANTA

ESCALA
0 20 50 100 150 200 cm. 500 cm.

PLANTA PISO 1 DEPARTAMENTO 105 EN PÁGINA ANTERIOR

Estas imágenes son sólo conceptuales y sirven a modo de ilustración. La superficie interior se define para estos efectos como la suma de espacios cerrados, que pueden aislarse del exterior por medio de puertas y ventanas, incluyendo en un 100% los muros o tabiques interiores y los shafts. En caso que los muros o tabiques sean medianeros, es decir, que sean divisorios de dos propiedades contiguas, o sean divisorios del departamento en cuestión con un espacio interior de uso común, se considera el 50% del muro o tabique en cuestión. En el caso que los muros o tabiques delimiten con el exterior (espacio libre sin construcción), se considera el 100% del muro o tabique en cuestión. Las zonas de loggia son consideradas como parte de la superficie interior interior, mientras que las terrazas o jardineras externas no se consideran como parte de la superficie interior. La superficie global se define como la suma de la superficie interior interior definida anteriormente y el 100% de la superficie de las terrazas del departamento, estén o no cerradas. Las superficies de las terrazas son medidas desde las paredes exteriores del inmueble (fachada) hasta el plomo exterior de la viga perimetral de la misma. Las superficies y medidas interiores indicadas en las imágenes son aproximadas y pueden variar en cada unidad específica, así como también con la unidad ya construida. Adicionalmente, las medidas de los recintos interiores indicadas en los planos han sido tomadas en los puntos de mayor distancia interior de cada recinto, considerado este último como un rectángulo perfecto, y sin considerar ningún pasillo. Todas las representaciones de muebles, equipamiento, grifería, accesorios, revestimientos, pavimentos y otros detalles de terminaciones son sólo conceptuales y no se encuentran necesariamente incluidos en todas las unidades. La inmobiliaria expresamente se reserva el derecho de hacer revisiones, modificaciones y cambios que considere necesarios para el desarrollo del proyecto.